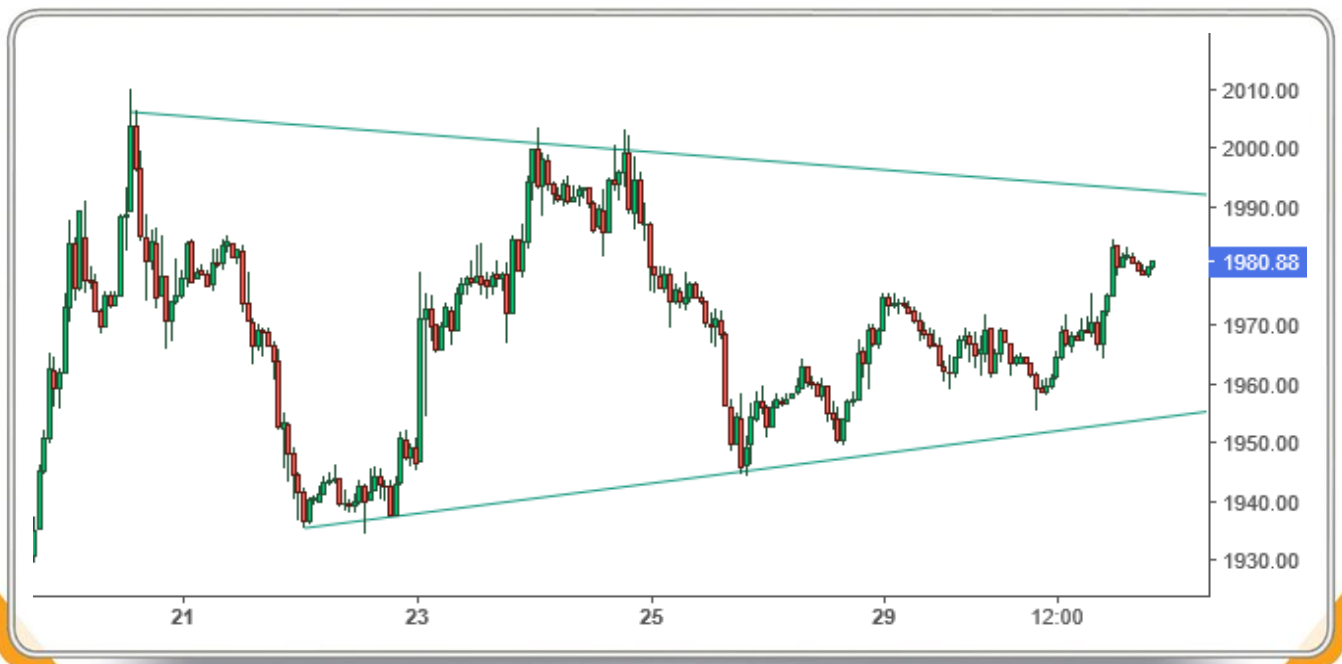


วันจันทร์ที่ 3 เมษายน 2566

กราฟราคาทองคำ

แนวรับ	1,970	1,960	1,950
แนวต้าน	1,990	2,000	2,010



แนวโน้มและกลยุทธ์

ราคาทองคำยังแกว่งตัวออกไปทางด้านข้างในกรอบใหญ่ 1,940-2,000 ดอลลาร์ กลยุทธ์ที่แนะนำจึงยังเป็นการเล่นเก็งกำไรระยะสั้น โดยนักลงทุนอาจแบ่งเงินทุนเป็นหลายส่วนมารอเข้าซื้อที่แนวรับและขายทำกำไรเมื่อราคาดีดตัวเข้าใกล้แนวต้านในกรอบนี้ โดยพิจารณาตัดขาดทุนเมื่อราคาลงต่ำกว่าแนวรับ 1,940 ดอลลาร์

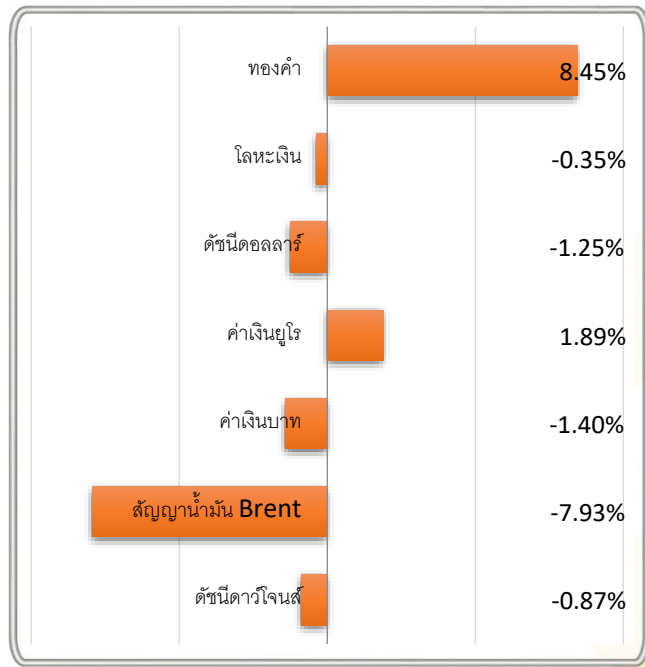
สรุปการเคลื่อนไหวของสินทรัพย์ (วันก่อนหน้า)

สินทรัพย์	ราคาสูงสุด	ราคาต่ำสุด	ราคาเปิด	ราคาปิด	เปลี่ยนแปลง
ทองคำ	1,987.84	1,966.89	1,978.62	1,967.90	-10.59
SPDR (ทองคำ : ตัน)	-	-	-	928.02	-1.45
โลหะเงิน	24.175	23.692	23.822	24.073	0.193
ดัชนีดอลลาร์	102.63	102.05	102.20	102.59	0.36
ค่าเงินยูโร	1.0927	1.0836	1.0906	1.0839	-0.0065
ค่าเงินบาท	34.022	34.005	34.130	34.16	0.035
สัญญาน้ำมัน Brent	80.30	78.22	78.91	80.23	1.31
ดัชนีดาวโจนส์	33,290.83	32,901.96	32,901.96	33,273.10	413.54

ปัจจัยพื้นฐานของตลาดทองคำ

สหรัฐฯเปิดเผยข้อมูลเงินเฟ้อที่ชะลอตัวลงแต่ยังคงอยู่ในระดับสูง จึงยังมีโอกาสที่ธนาคารกลางสหรัฐฯ(เฟด) จะปรับขึ้นอัตราดอกเบี้ยอีกครั้งในปีนี ทำให้ค่าเงินดอลลาร์และอัตราผลตอบแทนพันธบัตรสหรัฐปรับตัวขึ้นเล็กน้อย ราคาทองคำจึงถูกกดดันให้อ่อนตัวลงใกล้แนวรับสำคัญแต่ยังได้รับแรงหนุนจากเม็ดเงินที่ถูกอัดฉีดเข้าอู่ธนาคารที่เกิดปัญหาด้านราคาทองคำในประเทศไทยมีโอกาสแกว่งตัวแคบ เหมาะสำหรับการเก็งกำไรระยะสั้น

การเปลี่ยนแปลงของสินทรัพย์ (เทียบจากปีก่อนหน้า)



บทวิเคราะห์ฉบับนี้จัดทำขึ้นจากแหล่งข้อมูลที่บริษัท ออโรราเทรดดิ้ง จำกัด เห็นว่าน่าเชื่อถือประกอบกับความเห็นส่วนตัวในเชิงปัจจัยทางเทคนิคซึ่งมิได้ หมายความว่าความถูกต้องหรือสมบูรณ์ของข้อมูลดังกล่าวแต่อย่างใด และบทวิเคราะห์ฉบับนี้จัดทำขึ้นเพื่อประโยชน์ในการใช้เป็นข้อมูลประกอบการตัดสินใจในการลงทุนเท่านั้นมิได้มีวัตถุประสงค์เพื่อที่จะชักชวนหรือนำการซื้อขายแต่อย่างใด นักลงทุนพึงใช้วิจารณญาณในการตัดสินใจลงทุน

## ตารางเศรษฐกิจรายสัปดาห์

เวลา	ประเทศ	รายการ	คาดการณ์	ครั้งก่อนหน้า
<b>วันจันทร์ ที่ 3 เมษายน 2566</b>				
20.45 น.	สหรัฐฯ	ดัชนีผู้จัดการฝ่ายจัดซื้อ (PMI) ภาคการผลิตขั้นสุดท้าย	49.3	49.3
21.00 น.	สหรัฐฯ	ดัชนีผู้จัดการฝ่ายจัดซื้อ (PMI) ภาคการผลิต จากไอเอสเอ็ม	47.5	47.7
21.00 น.	สหรัฐฯ	ดัชนีภาคการผลิต (PMI) จากไอเอสเอ็ม	51.2	51.3
21.00 น.	สหรัฐฯ	การใช้จ่ายด้านการก่อสร้าง	0.0%	-0.1%
<b>วันอังคาร ที่ 4 เมษายน 2566</b>				
21.00 น.	สหรัฐฯ	การเปิดรับสมัครงานและอัตราการหมุนเวียนของแรงงาน	10.49M	10.82M
21.00 น.	สหรัฐฯ	ยอดสั่งซื้อภาคโรงงาน	-0.4%	-1.6%
<b>วันพุธที่ 5 เมษายน 2566</b>				
19.15 น.	สหรัฐฯ	ตัวเลขจ้างงานนอกภาคเกษตรจาก เอดีพี	208K	242K
19.30 น.	สหรัฐฯ	ดุลการค้า	-68.5B	-68.3B
20.45 น.	สหรัฐฯ	ดัชนีผู้จัดการฝ่ายจัดซื้อ (PMI) ภาคบริการขั้นสุดท้าย	53.8	53.8
21.00 น.	สหรัฐฯ	ดัชนีผู้จัดการฝ่ายจัดซื้อ (PMI) ภาคบริการจากไอเอสเอ็ม	54.5	55.1
21.30 น.	สหรัฐฯ	สต็อกน้ำมันดิบ		-7.5M
<b>วันพฤหัสบดี ที่ 6 เมษายน 2566</b>				
18.30 น.	สหรัฐฯ	ดัชนีแนวโน้มการเลิกจ้างงาน		410.1%
19.30 น.	สหรัฐฯ	จำนวนผู้ขอรับสวัสดิการว่างงาน	200K	198K
<b>วันศุกร์ ที่ 7 เมษายน 2566</b>				
19.30 น.	สหรัฐฯ	รายได้เฉลี่ยต่อชั่วโมง	0.3%	0.2%
19.30 น.	สหรัฐฯ	การจ้างงานนอกภาคการเกษตร	235K	311K
19.30 น.	สหรัฐฯ	อัตราการว่างงาน	3.6%	3.6%

ที่มา: <https://www.forexfactory.com>

บทวิเคราะห์ฉบับนี้จัดทำขึ้นจากแหล่งข้อมูลที่บริษัท ออโรราเทรดดิ้ง จำกัด เห็นว่าน่าเชื่อถือประกอบกับความเห็นส่วนตัวในเชิงปัจจัยทางเทคนิคซึ่งมิได้ หมายความว่าความถูกต้องหรือสมบูรณ์ของข้อมูลดังกล่าวแต่อย่างใด และบทวิเคราะห์ฉบับนี้จัดทำขึ้นเพื่อประโยชน์ในการใช้เป็นข้อมูลประกอบการตัดสินใจในการลงทุนเท่านั้นมิได้มีวัตถุประสงค์เพื่อที่จะชักชวนหรือชักนำการซื้อขายแต่อย่างใด นักลงทุนพึงใช้วิจารณญาณในการตัดสินใจลงทุน