



ARR

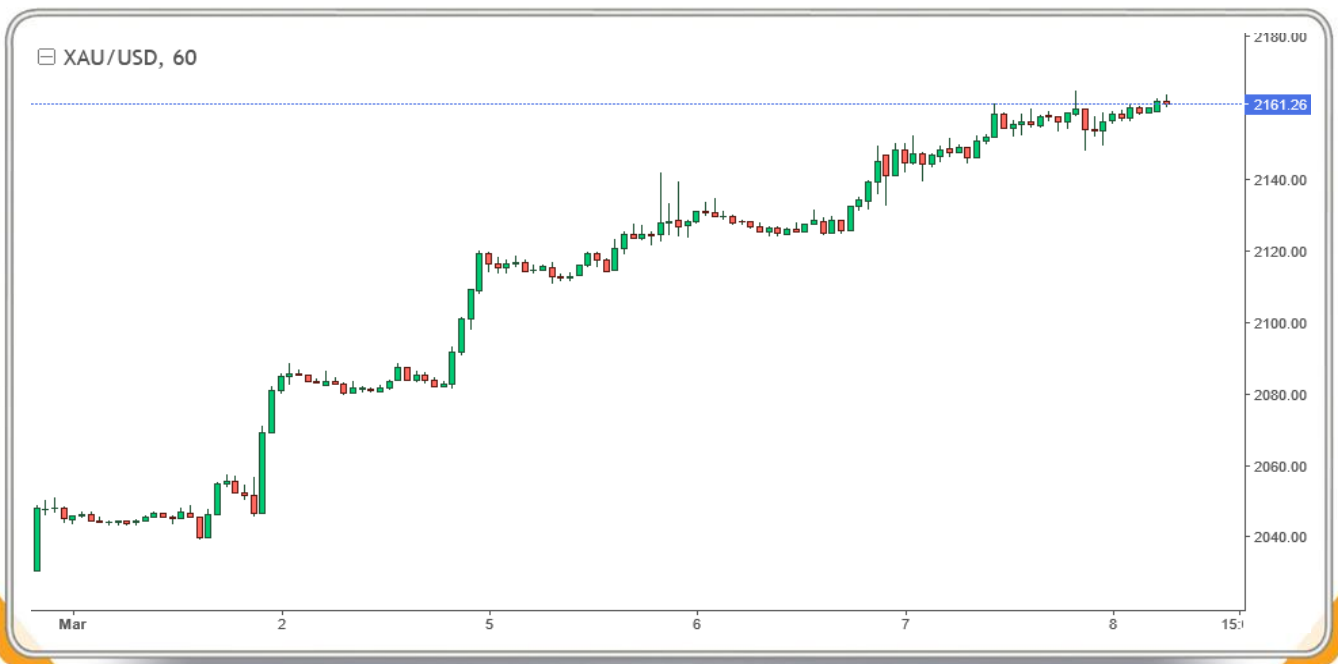
GOLD TRADING

บทวิเคราะห์การลงทุนทองคำแท่ง

วันศุกร์ที่ 8 มีนาคม พ.ศ. 2567

กราฟราคาทองคำ

| | | | |
|---------|-------|-------|-------|
| แนวรับ | 2,150 | 2,140 | 2,130 |
| แนวต้าน | 2,170 | 2,175 | 2,180 |



แนวโน้มและกลยุทธ์

ถึงแม้ว่าแรงซื้อจะเริ่มอ่อนกำลังลงแต่ยังไม่มีรูปแบบที่บ่งชี้ถึงการกลับตัวอย่างชัดเจน จึงมีโอกาสสูงที่ราคาทองจะขึ้นไปทดสอบแนวต้านถัดไปหากเลี้ยงตัวอยู่เหนือ 2,150 ดอลลาร์ ถึงช่วงบ่ายวันนี้ นักลงทุนควรแบ่งเงินเป็นหลายส่วนมารอซื้อตามแนวรับเท่านั้น และขายทำกำไรเมื่อมีการตีตัวเข้าใกล้แนวต้านโดยตัดขาดทุนเมื่อราคาต่ำกว่า 2,130 ดอลลาร์

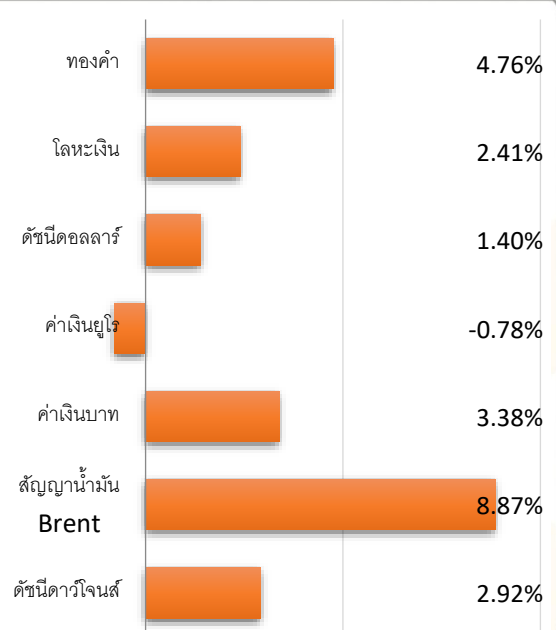
สรุปการเคลื่อนไหวของสินทรัพย์ (วันก่อนหน้า)

| สินทรัพย์ | ราคาสูงสุด | ราคาต่ำสุด | ราคาเปิด | ราคาปิด | เปลี่ยนแปลง |
|--------------------|------------|------------|-----------|-----------|-------------|
| ทองคำ | 2,164.77 | 2,144.35 | 2,147.49 | 2,161.99 | 14.55 |
| SPDR (ทองคำ : ตัน) | - | - | - | 816.57 | -0.87 |
| โลหะเงิน | 24.5045 | 24.0105 | 24.1795 | 24.3925 | 0.203 |
| ดัชนีดอลลาร์ | 103.35 | 102.79 | 103.11 | 102.80 | -0.55 |
| ค่าเงินยูโร | 1.0852 | 1.0867 | 1.0899 | 1.0951 | 0.0051 |
| ค่าเงินบาท | 35.65 | 35.51 | 35.614 | 35.551 | -0.099 |
| สัญญาน้ำมัน Brent | 84.17 | 82.74 | 83.61 | 84.04 | 0.46 |
| ดัชนีดาวโจนส์ | 38,909.97 | 38,731.00 | 38,784.30 | 38,791.35 | 130.23 |

ปัจจัยพื้นฐานของตลาดทองคำ

ค่าเงินดอลลาร์ร่วงลงอย่างต่อเนื่องหลังนายเจอโรม พาวเวล ประธานธนาคารกลางสหรัฐฯ (เฟด) แถลงต่อวุฒิสภาเป็นวันที่สองว่า เฟด มีความเชื่อมั่นอย่างเพียงพอว่าเงินเพื่อกำลัลดลงสู่เป้าหมายที่ระดับ 2% ซึ่งจะทำให้เฟดสามารถเริ่มปรับลดอัตราดอกเบี้ยลงในปีนี้ ซึ่งเป็นประเด็นบวกต่อทองคำ ราคาทองคำแท่งในประเทศจะปรับขึ้นน้อยกว่าจากเงินบาทที่แข็งค่าพิจารณาแบ่งเงินเข้าแก๊งกำไรระยะสั้นโดยรอการอ่อนตัวมายังแนวรับของราคา Spot

การเปลี่ยนแปลงของสินทรัพย์ (เทียบจากปีก่อนหน้า)



ตารางเศรษฐกิจรายสัปดาห์

| เวลา | ประเทศ | รายการ | คาดการณ์ | ครั้งก่อนหน้า |
|----------|--------|---|----------|---------------|
| | | วันจันทร์ที่ 4 มีนาคม 2567 | | |
| - | สหรัฐฯ | ไม่มีรายงานตัวเลขเศรษฐกิจ | - | - |
| | | วันอังคารที่ 5 มีนาคม 2567 | | |
| 21.45 น. | สหรัฐฯ | ดัชนีผู้จัดการฝ่ายจัดซื้อ (PMI) ภาคบริการขั้นสุดท้าย | 51.4 | 51.3 |
| 22.00 น. | สหรัฐฯ | ดัชนีผู้จัดการฝ่ายจัดซื้อ (PMI) ภาคบริการจากไอเอสเอ็ม | 52.9 | 53.4 |
| 22.00 น. | สหรัฐฯ | ยอดสั่งซื้อภาคโรงงาน | 0.3% | 0.2% |
| | | วันพุธที่ 6 มีนาคม 2567 | | |
| 20.15 น. | สหรัฐฯ | ตัวเลขจ้างงานภาคเอกชนจาก ADP | 145K | 107K |
| 22.00 น. | สหรัฐฯ | แถลงการณ์ของประธานเฟด | - | - |
| 22.00 น. | สหรัฐฯ | ตัวเลขการเปิดรับสมัครงานและอัตราการหมุนเวียนของแรงงาน | 8.90M | 9.03M |
| 20.30 น. | สหรัฐฯ | สต็อกสินค้าคงคลังภาคค้าส่ง | -0.1% | -0.1% |
| 22.30 น. | สหรัฐฯ | สต็อกน้ำมันดิบ | - | 4.2M |
| | | วันพฤหัสบดี ที่ 7 มีนาคม 2567 | | |
| 02.00 น. | สหรัฐฯ | รายงานสรุปภาวะเศรษฐกิจ | - | - |
| 19.30 น. | สหรัฐฯ | แนวโน้มการเลิกจ้างงาน | - | -20.0% |
| 20.30 น. | สหรัฐฯ | จำนวนผู้ขอรับสวัสดิการการว่างงาน | 212K | 215K |
| 20.30 น. | สหรัฐฯ | ผลิตภาพนอกภาคเกษตร | 3.1% | 3.2% |
| 20.30 น. | สหรัฐฯ | ต้นทุนแรงงานต่อหน่วย | 0.7% | 0.5% |
| 20.30 น. | สหรัฐฯ | ดุลการค้า | -63.2B | -62.2B |
| 22.00 น. | สหรัฐฯ | แถลงการณ์ของประธานเฟด | - | - |
| | | วันศุกร์ที่ 8 มีนาคม 2567 | | |
| 03.00 น. | สหรัฐฯ | สินเชื่อผู้บริโภค | 10.0B | 1.6B |
| 20.30 น. | สหรัฐฯ | รายได้เฉลี่ยต่อชั่วโมง | 0.2% | 0.6% |
| 20.30 น. | สหรัฐฯ | การจ้างงานนอกภาคเกษตร | 190K | 353K |
| 20.30 น. | สหรัฐฯ | อัตราการว่างงาน | 3.7% | 3.7% |

ที่มา: <https://www.forexfactory.com>

บทวิเคราะห์ฉบับนี้จัดทำขึ้นจากแหล่งข้อมูลที่บริษัท ออโรราเทรดดิ้ง จำกัด เห็นว่าน่าเชื่อถือประกอบกับความเห็นส่วนตัวในเชิงปัจจัยทางเทคนิคซึ่งมิได้ หมายความว่าความถูกต้องหรือสมบูรณ์ของข้อมูลดังกล่าวแต่อย่างใด และบทวิเคราะห์ฉบับนี้จัดทำขึ้นเพื่อประโยชน์ในการใช้เป็นข้อมูลประกอบการตัดสินใจในการลงทุนเท่านั้นมิได้มีวัตถุประสงค์เพื่อที่จะชักชวนหรือชักนำการซื้อขายแต่อย่างใด นักลงทุนพึงใช้วิจารณญาณในการตัดสินใจลงทุน