

วันพุธที่ 22 เมษายน พ.ศ. 2569

### กราฟราคาทองคำ

แนวรับ	4,720	4,700	4,670
แนวต้าน	4,760	4,780	4,800



### แนวโน้มและกลยุทธ์

เกิดสัญญาณการตีตัวระยะสั้นขึ้นมาทดสอบแนวต้าน 4,750 ดอลลาร์ หากยืนเหนือราคานี้ได้ถึงช่วงบ่ายจะตีตัวต่อเนื่องถึงแนวต้านด้านบน นักลงทุนพิจารณาแบ่งเงินเข้าซื้อบางส่วน และขายทำกำไรเมื่อราคาตีตัวประมาณ 25 ดอลลาร์จากจุดที่เข้าซื้อหรือทดสอบตามแนวต้าน อย่างไรก็ตามควรตัดขาดทุนหากราคาปรับฐานลงต่ำกว่า 4,670 ดอลลาร์

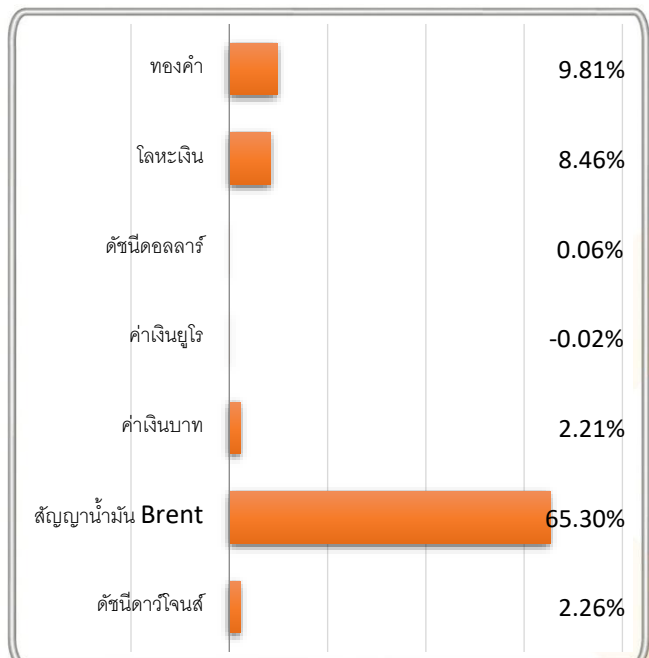
สรุปการเคลื่อนไหวของสินทรัพย์ (วันก่อนหน้า)

สินทรัพย์	ราคาสูงสุด	ราคาต่ำสุด	ราคาเปิด	ราคาปิด	เปลี่ยนแปลง
ทองคำ	4,833.34	4,667.96	4,820.25	4,738.20	-83.67
SPDR (ทองคำ : ตัน)	-	-	-	1,059.76	-
โลหะเงิน	80.2354	75.3863	79.7798	77.3265	-2.526
ดัชนีดอลลาร์	98.57	98.07	98.40	98.38	0.31
ค่าเงินยูโร	1.1793	1.1719	1.1788	1.1744	-0.004
ค่าเงินบาท	32.335	31.98	32.03	32.195	0.171
สัญญาน้ำมัน Brent	102.30	95.06	95.73	100.45	4.89
ดัชนีดาวโจนส์	49,846.24	49,047.28	49,688.37	49,149.6	-292.96

ปัจจัยพื้นฐานของตลาดทองคำ

ถึงแม้ว่าประธานาธิบดีโดนัลด์ ทรัมป์ ผู้นำสหรัฐฯ จะขยายระยะเวลาการหยุดยิงกับอิหร่านออกไปอย่างไม่มีกำหนด เพื่อเปิดทางให้ทั้งสองประเทศเดินทางเจรจาสันติภาพเพื่อยุติสงคราม แต่ก็ยังไม่มีความแน่นอน ราคาจึงแกว่งตัวออกไปทางด้านข้างต่อไป นักลงทุนพิจารณาแบ่งเงินบางส่วนเข้าเก็งกำไรระยะสั้น ด้านทองคำในประเทศวันนี้ได้แรงหนุนจากค่าเงินบาทที่อ่อนค่าพิจารณาซื้อขายในกรอบการเคลื่อนไหวของราคา 72,000 - 73,000 บาท

การเปลี่ยนแปลงของสินทรัพย์ (เทียบจากปีก่อนหน้า)



ตารางเศรษฐกิจรายสัปดาห์

วันจันทร์ที่ 20 เมษายน 2569

ทั้งวัน | สหรัฐฯ ไม่มีรายงานตัวเลขเศรษฐกิจ

คาดการณ์	ครั้งก่อนหน้า
-	-

วันอังคารที่ 21 เมษายน 2569

20.00 | สหรัฐฯ การจ้างงานภาคเอกชน  
 20.45 | สหรัฐฯ ยอดค้าปลีกพื้นฐาน  
 21.00 | สหรัฐฯ ยอดค้าปลีก  
 21.00 | สหรัฐฯ ยอดทำสัญญาขายบ้านที่รอปิดการขาย  
 22.00 | สหรัฐฯ สินค้าคงคลังภาพธุรกิจ

-	39.3K
1.3%	0.5%
1.4%	0.6%
0.0%	1.8%
0.3%	-0.1%

วันพุธที่ 22 เมษายน 2569

21.30 | สหรัฐฯ สต็อกน้ำมันดิบ

-	-0.9M
---	-------

วันพฤหัสบดีที่ 23 เมษายน 2569

18.30 | สหรัฐฯ จำนวนผู้ขอรับสวัสดิการว่างงาน  
 19.30 | สหรัฐฯ ดัชนีผู้จัดการฝ่ายจัดซื้อ (PMI) ภาคการผลิตขั้นต้น  
 19.30 | สหรัฐฯ ดัชนีผู้จัดการฝ่ายจัดซื้อ (PMI) ภาคบริการขั้นต้น

210K	207K
52.5	52.3
50.1	49.8

วันศุกร์ที่ 24 เมษายน 2569

19.30 | สหรัฐฯ ความเชื่อมั่นผู้บริโภค  
 19.30 | สหรัฐฯ อัตราเงินเฟ้อคาดการณ์

48.4	47.6
-	4.8%