

วันพฤหัสบดีที่ 21 พฤษภาคม พ.ศ. 2569

กราฟราคาทองคำ

แนวรับ	4,520	4,500	4,480
แนวต้าน	4,560	4,580	4,600



แนวโน้มและกลยุทธ์

เกิดการดีดตัวระยะสั้น แต่แรงซื้อเริ่มอ่อนกำลัง จึงมีโอกาสแกว่งออกข้างเพื่อสร้างฐานใหม่ในวันนี้ นักลงทุนที่ต้องการเก็งกำไรระยะสั้นอาจแบ่งเงินเป็นหลายส่วนรอเข้าซื้อตามแนวรับ และขายทำกำไรเมื่อราคาดีดตัวประมาณ 20 ดอลลาร์จากจุดที่เข้าซื้อหรือทดสอบตามแนวต้าน อย่างไรก็ตามควรตัดขาดทุนหากราคาปรับฐานลงต่ำกว่า 4,480 ดอลลาร์

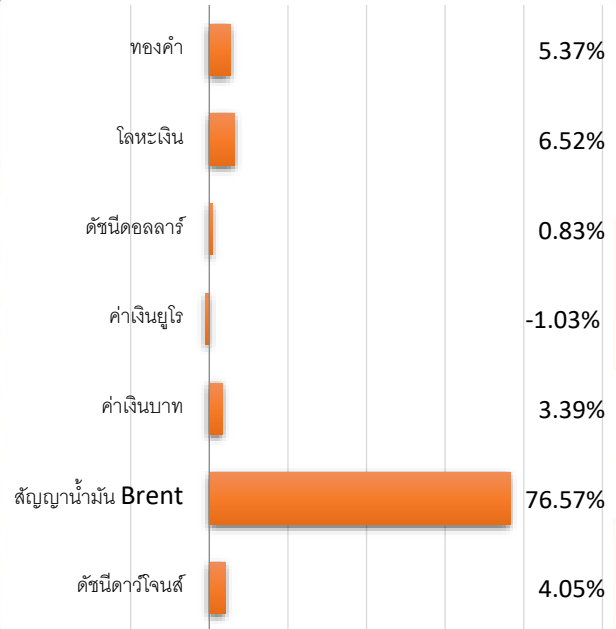
สรุปการเคลื่อนไหวของสินทรัพย์ (วันก่อนหน้า)

สินทรัพย์	ราคาสูงสุด	ราคาต่ำสุด	ราคาเปิด	ราคาปิด	เปลี่ยนแปลง
ทองคำ	4,552.78	4,453.12	4,482.18	4,546.63	57.2
SPDR (ทองคำ : ตัน)	-	-	-	1,036.85	0.00
โลหะเงิน	76.6282	73.1256	73.85	75.943	1.7145
ดัชนีดอลลาร์	99.47	98.97	99.12	99.14	-0.17
ค่าเงินยูโร	1.1646	1.1583	1.1602	1.1625	0.0018
ค่าเงินบาท	32.81	32.49	32.715	32.567	-0.134
สัญญาน้ำมัน Brent	113.33	105.15	112.69	107.3	-5.69
ดัชนีดาวโจนส์	50,067.22	49,237.59	49,348.83	50,009.35	645.04

ปัจจัยพื้นฐานของตลาดทองคำ

ราคาทองคำกลับมาได้แรงหนุนจากสกุลเงินดอลลาร์ที่พลิกกลับมาอ่อนค่า หลังประธานาธิบดีโดนัลด์ ทรัมป์ ผู้นำสหรัฐฯ กล่าวว่าการเจรจากับอิหร่านกำลังอยู่ในขั้นตอนสุดท้าย ซึ่งเป็นการส่งสัญญาณว่าทั้งสองประเทศใกล้จะบรรลุข้อตกลงสันติภาพเพื่อยุติสงครามที่ยืดเยื้อซึ่ง นักลงทุนพิจารณาเก็งกำไรระยะสั้นด้านทองคำในประเทศวันนี้ถูกกดดันจากค่าเงินบาทที่แข็งค่าพิจารณาซื้อขายในกรอบการเคลื่อนไหว 69,800 - 70,200 บาท

การเปลี่ยนแปลงของสินทรัพย์ (เทียบจากปีก่อนหน้า)



ตารางเศรษฐกิจรายสัปดาห์

วันจันทร์ที่ 18 พฤษภาคม 2569

21.00 | สหรัฐฯ ดัชนีตลาดที่อยู่อาศัย

วันอังคารที่ 19 พฤษภาคม 2569

19.15 | สหรัฐฯ การจ้างงานของภาคเอกชน

21.00 | สหรัฐฯ ยอดขายบ้านที่รอปิดการขาย

วันพุธที่ 20 พฤษภาคม 2569

21.30 | สหรัฐฯ สต็อกน้ำมันดิบ

วันพฤหัสบดีที่ 21 พฤษภาคม 2569

19.30 | สหรัฐฯ ดัชนีภาคการผลิตจากเฟดฟิลาเดลเฟีย

19.30 | สหรัฐฯ จำนวนผู้ขอรับสวัสดิการว่างงาน

19.30 | สหรัฐฯ การอนุญาตสร้างบ้านใหม่

19.30 | สหรัฐฯ การก่อสร้างบ้านใหม่

20.45 | สหรัฐฯ ดัชนีผู้จัดการฝ่ายจัดซื้อ (PMI) ภาคการผลิตขั้นต้น

20.45 | สหรัฐฯ ดัชนีผู้จัดการฝ่ายจัดซื้อ (PMI) ภาคบริการขั้นต้น

วันศุกร์ที่ 22 พฤษภาคม 2569

21.00 | สหรัฐฯ ความเชื่อมั่นผู้บริโภค

21.00 | สหรัฐฯ ดัชนีชี้นำเศรษฐกิจ

21.00 | สหรัฐฯ อัตราเงินเฟ้อคาดการณ์

คาดการณ์ ครั้งก่อนหน้า

34	34
-	33.0K
1.2%	1.5%
-	-4.3M
17.9	26.7
210K	200K
1.38M	1.37M
1.40M	1.50M
53.6	54.5
51.1	51.0
48.2	48.2
-	-0.6%
-	4.5%